

BEMIJ-ENTRADA

TE TILBURG



Vastgoedmanagement

administratief- financieel en technisch beheer



Winkelvastgoed Advies

verhuur- en verkoopbemiddeling en huurherzieningen

Geachte lezer,

Hierbij doen wij U geheel vrijblijvend de basisinformatie inzake het "turn-key kantoorverzamelgebouw-concept Bemij-Entrada" te Tilburg toekomen.

Algemene informatie

Het kantoorverzamelgebouw bestaande uit totaal **29 separate kantoorunits** met verschillende vloeroppervlakten is gesitueerd op de begane grond (13 units) en de eerste verdieping (16 units).

De gestoffeerde kantoorunits worden met de volgende voorzieningen aangeboden:

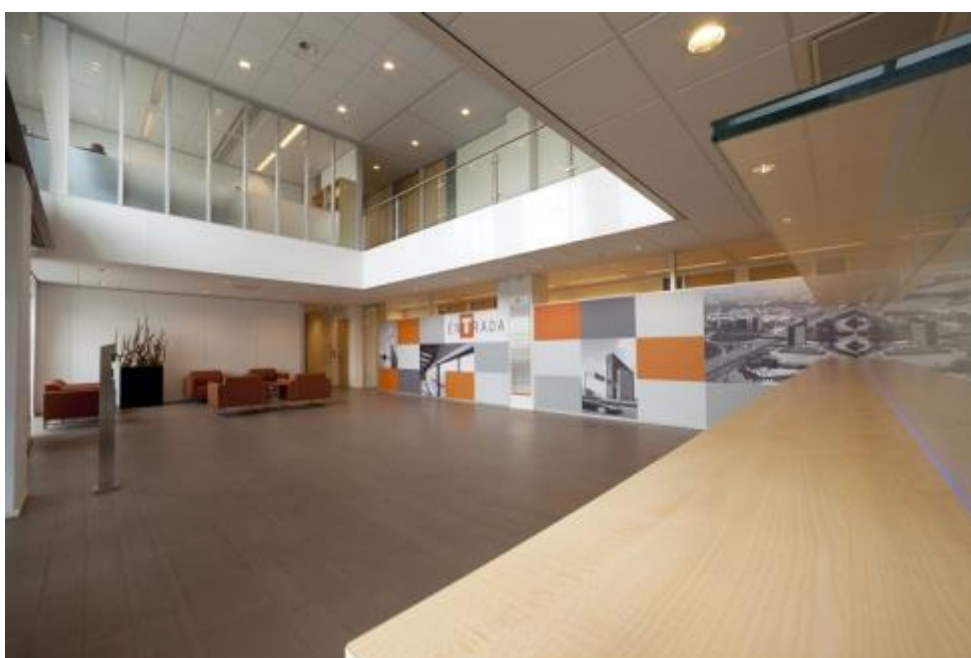
- dubbel geïsoleerde Scheidingswanden;
- vloerbedekking;
- jaloezieën;
- data-/ telefonie/internetbekabeling (glasvezel aansluitingen);
- domotica verlichting;
- separaat en individueel per kantoorunit te bedienen verwarming/koeling;
- afsluitbare kantoorunits met uniek sluitplan;
- alarm detectoren en camerabeveiliging.

Het "turn-key-kantoorverzamelgebouw-concept" biedt daarnaast de volgende faciliteiten:

-
- bemande receptie tussen 08.30 uur tot 17.00 uur (**kosten in servicekosten**);
- ontvangst en 1^e aanspreekpunt voor bezoekers (**kosten in servicekosten**);
- kopieerfaciliteiten (**additionele kosten**);
- koffie-/thee etc.. automaten (**kosten in servicekosten**);
- centrale inkomende postverwerking (**kosten in servicekosten**);
- centrale uitgaande postverwerking (**additionele kosten**);
- schoonmaak individuele kantoorunits 1 x per week (**kosten in servicekosten**);
- schoonmaak algemene ruimten en sanitaire ruimten 4 x week (**kosten in servicekosten**);
- 1 parkeerplaats per kantoorunit (**kosten in huurprijs**);
- gebruik van diverse ingerichte vergaderruimten (**kosten in servicekosten**);
- WIFI-internet gebruik in de vergaderruimten (**kosten in servicekosten**);
- Energielasten, gas-water-elektra (**kosten in servicekosten**);
- Beveiliging van het object en kantoorunits (**kosten in servicekosten**).



Tevens kunt U gebruik maken van eventuele secretariële diensten alsmede zoals telefoonbeantwoording etc.. Voor vermelde diensten dient U externe overeenkomsten aan te gaan.



Vastgoedmanagement

administratief- financieel en technisch beheer



Winkelvastgoed Advies

verhuur- en verkoopbemiddeling en huurherzieningen



Saal van Zwanenbergweg 11
5026 RM Tilburg

013 - 468 85 65
info@soro.nl
www.soro.nl

KVK 180 60 680
BTW 1565 50 453 B01
IBAN NL37 INGB 0674 4059 19
BIC INGBNL 2A

De Huurovereenkomst

Huurovereenkomsten worden standaard aangegaan voor **onbepaalde tijd** met in achtneming van een opzegtermijn van 3 maanden. Gedurende de huurperiode is de huurovereenkomst telkens opzegbaar met in achtneming van een opzegtermijn van 3 maanden. Derhalve behouden partijen een flexibele huurovereenkomst.

Voorafgaand aan de aanvang van de huurovereenkomst dient huurder een borg te betalen ter grootte van 2 maanden bruto huurverplichtingen.

De huisvestingskosten de kantoorunits zijn opgebouwd uit 3 onderdelen te weten **huur**, **servicekosten** en **BTW**. Daarnaast kunnen nog additionele kosten in rekening gebracht worden afhankelijk van de wensen van de individuele huurder.

**VOOR BESCHIKBAARHEID, HUURPRIJZEN EN OVERIGE VRAGEN
GELIEVE CONTACT OP TE NEMEN MET:**



Exploitatie en Verhuur informatie: mevrouw Marion Soro-Vermeulen

Telefoonnummer: +31-13 4688565

E-mail: info@soro.nl Internet: www.bemij-entrada.nl



Vastgoedmanagement

administratief- financieel en technisch beheer



Winkelvastgoed Advies

verhuur- en verkoopbemiddeling en huurherzieningen